

Roopen roskakirja





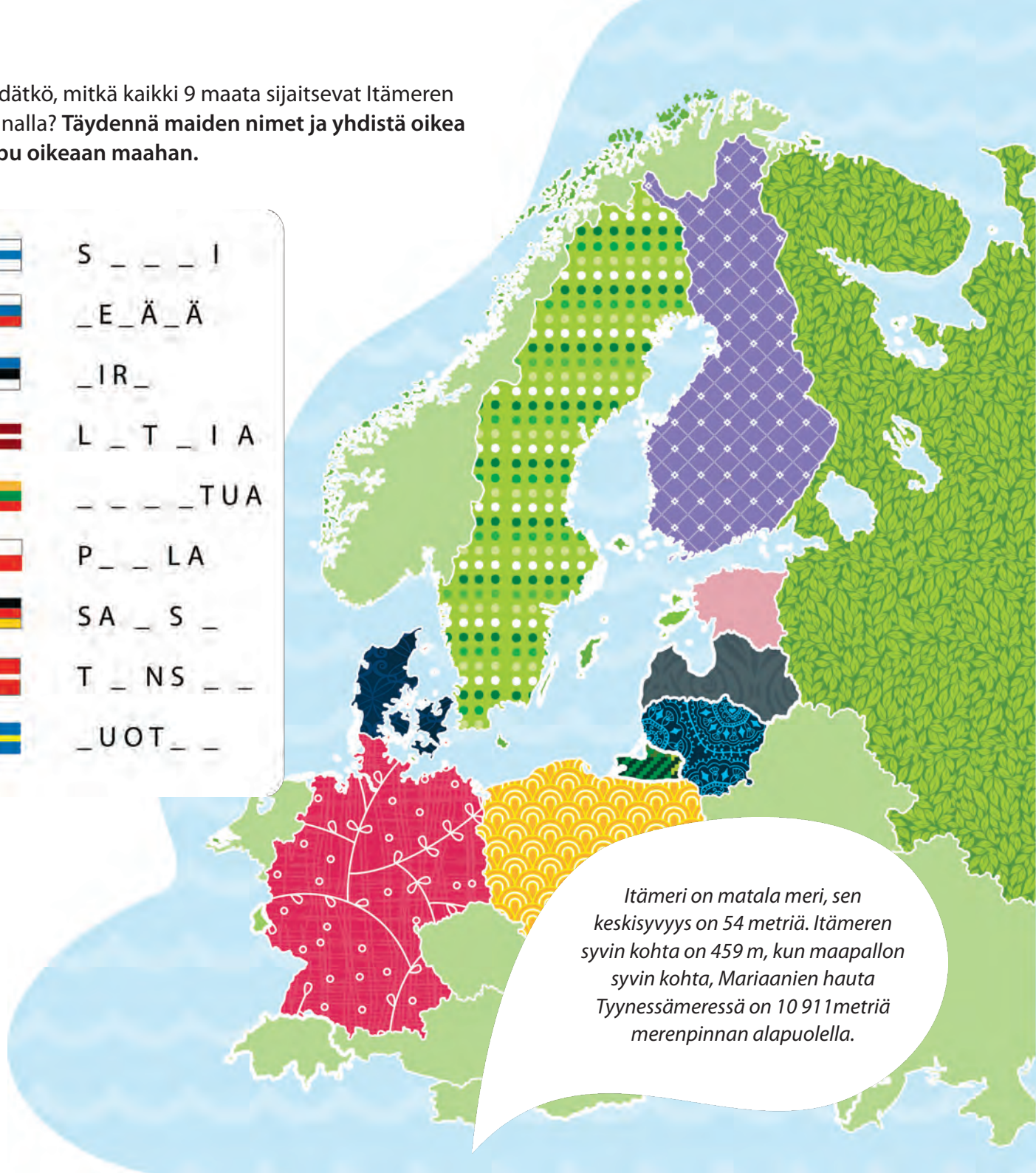
Minä olen Roope-hylje ja asun Itämeressä. Minun kotini on Suomessa, mutta lajitovereitani asuu kaikkialla Itämeren alueella. Minun, sinun ja kaikkien Itämeren alueella elävien ihmisten ja eläinten etu on, että Itämeri pysyy puhtaana ja rannat siisteinä. Näin eläimet ja eliöt voivat hyvin ja ihmisillä on mukavaa uida, soudella tai viettää aikaa rannalla.

Olemme tehneet sinulle hauskan puuhakirjan, jonka avulla opit lisää siitä, miten vähentää Itämeren roskaantumista. Tarvitset vain kynän kirjoittamista varten ja värikyniä. Jos joku tehtävä on vaikea, voit pyytää isommilta sisaruksilta, vanhemmilta tai vaikka mummolta apua, samalla hekin oppivat uutta. Toivotan sinulle mukavia hetkiä tehtävien parissa!

Terveisin,
Roope

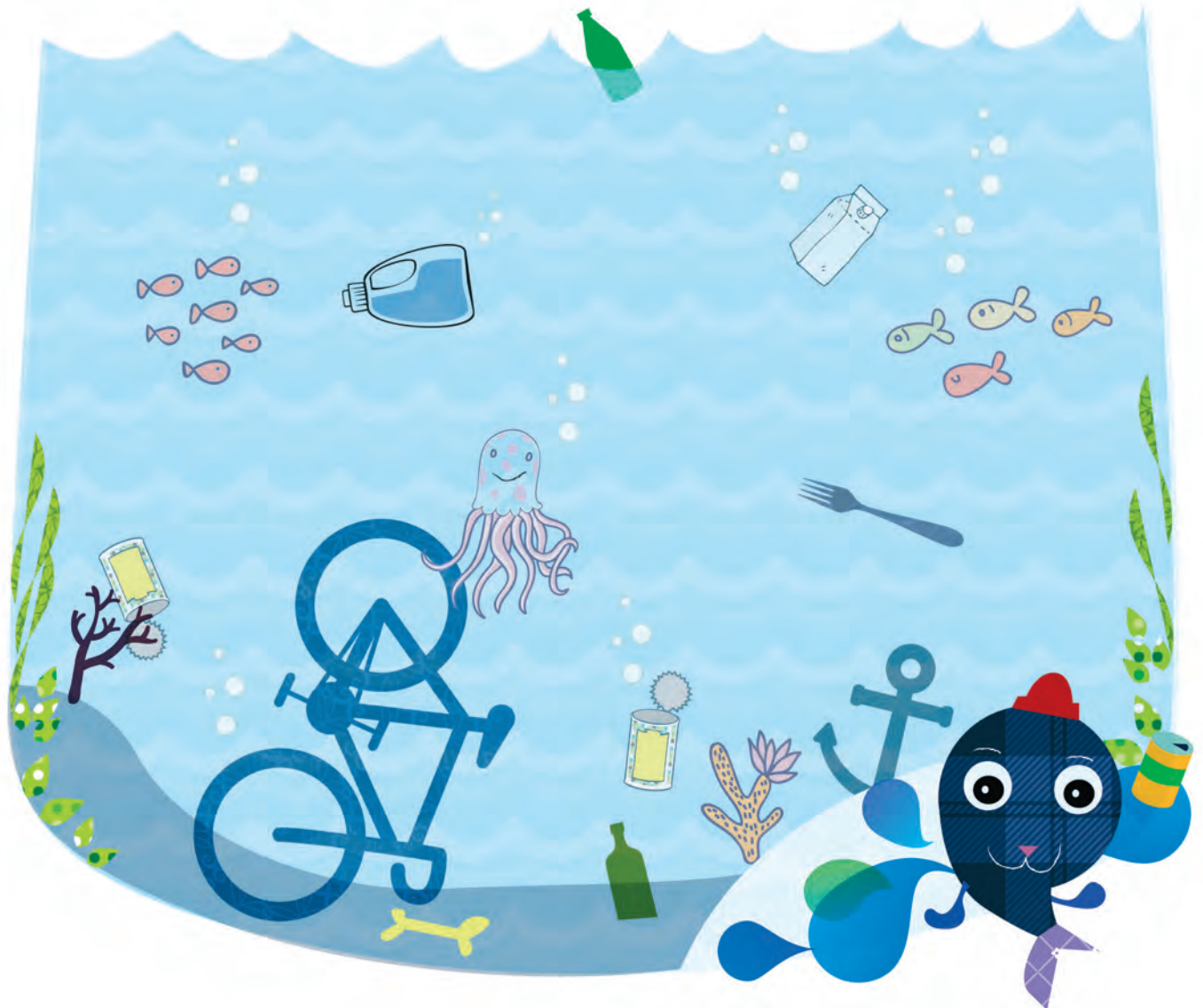
Tiedätkö, mitkä kaikki 9 maata sijaitsevat Itämeren rannalla? Täydennä maiden nimet ja yhdistä oikea lippu oikeaan maahan.

	S _ _ _ I
	_ E _ Ä _ Ä
	_ I R _
	L _ T _ I A
	_ _ _ _ TUA
	P _ _ LA
	SA _ S _
	T _ NS _ _
	_ UOT _ _



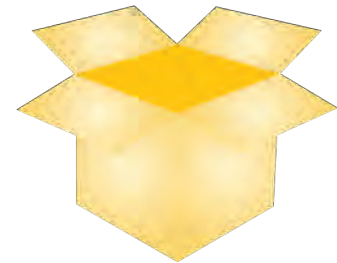
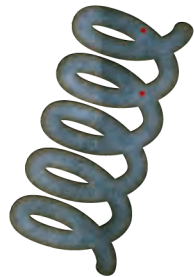
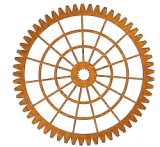
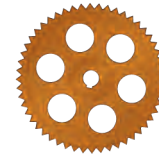
Itämeri on matala meri, sen keskisyvyys on 54 metriä. Itämeren syvin kohta on 459 m, kun maapallon syvin kohta, Mariaanien hauta Tyynessämeressä on 10 911 metriä merenpinnan alapuolella.

Mereen joutuu kaikenlaista roskaa. Niitä voi pudota vahingossa veneistä tai laivoista tai sitten roskaa heitetään mereen tahallaan. Mitkä asiat eivät kuulu mereen? **Merkitse mereen kuulumattomat esineet ja mieti minne ne oikeasti kuuluisivat.**



Metalli

Alumiininen
juomatölkki voi
säilyä meressä jopa
500 vuotta.




Metallia voi kierrättää uudelleen ja uudelleen vaikka kuinka monta kertaa. Keräysmetallista valmistetaan uusia metallituotteita. **Mitkä roskista ovat valmistettu metallista?**



Lasi

Kierrätyslasista valmistetaan uusia pulloja ja muita lasipakkauksia ja rakennusten lämmön-eristyksessä käytettävää lasivillaa.

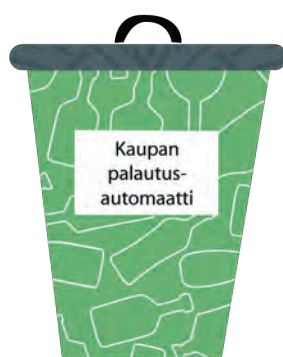
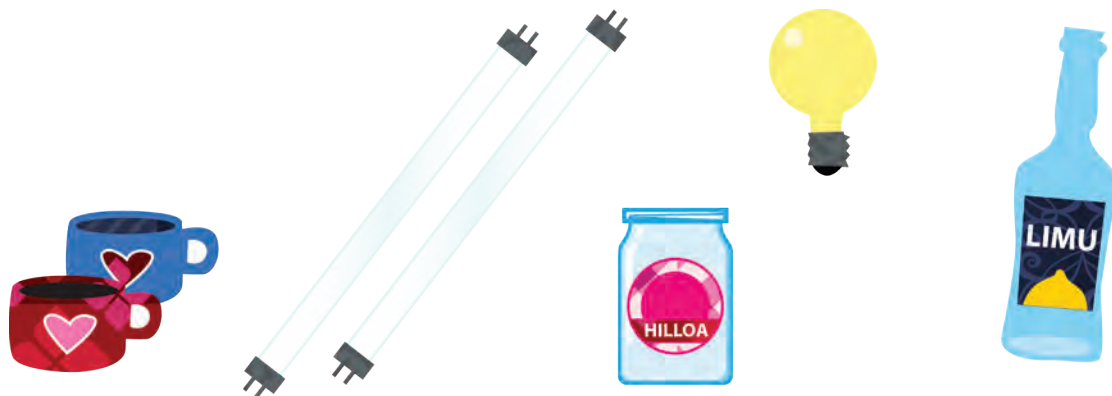
Lasi säilyy luonnossa lähes ikuisesti, mutta se hajoaa yleensä vuosien kuluessa vähitellen yhä pienemmiksi sirpaleiksi. Kuitenkin luontoon jätetty lasi voi aiheuttaa harmia vielä satojen vuosienkin päästä.



Joskus rannalta löytämäsi hienot, värikkäät "kivet" saattavat olla hioutunutta lasia.



Muistathan, että lasinkeräykseen saa laittaa vain lasipulloja ja -purkkeja. Sinne eivät kuulu posliini, lasiastiat, uunivuoat, ikkunalasi, peililasi, hehkulamput tai kristalli. Pantilliset juomapullot palautetaan kauppaan! **Osaatko yhdistää lasista valmistetut roskat oikeaan jätteastiaan? Oikeat vastaukset näet sivun alareunasta, kun käännät sen toisinpäin.**



Oikeat vastaukset: hehkulamppu: sekajäte, kahvikuppi: kaatopaikka- tai sekajäte, limsapullo: kaupan palautusautomaatti, loisteputki: vaarallisten jätteiden keräys, hillopurkki: lasinkeräys

Pahvi ja kartonki



Pahvinkeräykseen saa laittaa pahvilaatikoita, ruskeaa kartonkia, voimapaperia, aaltopahvia sekä ruskeita paperikasseja.

Keräyskartonkiin kuuluvat kartonkipakkaukset ja -tölkit, aaltopahvi, kertakäyttöastiat, paperikassit ja -säkit, paperipussit ja paperirullien hylsyet. Keräyskartongin joukkoon voi lajitella myös alumiinivuoratut maito- ja mehutölkit.

Lajitteluun vietävä pahvi tai kartonki ei saa olla likaista tai märkää. Kierrätyspahvista ja -kartongista valmistetaan muun muassa wc- ja talouspaperin sisärullia eli hylsyjä.

Askartele pahvista ja kartongista
Maito- ja mehutölkit, wc-paperirullat ja munankennot ovat myös erinomaista askartelumateriaalia, vain mielikuvitus on rajana!

Kananmunakenno näyttää pahvilta, mutta sen on tehty paperimassasta. Sen voi lajitella kompostiin, biojäte- ja keräyskartonkiastiaan tai polttokelpoiseen jätteeseen.



MUNANKENNOMATO:

Leikkaa haluamasi määrä yksittäisiä munankennoja irti rasiasta. Liimaa kennot peräkkäin tai yhdistä ne neulalla ja langalla. Piirrä etummaiseen kennoon silmät ja suu ja työnnä piipunrassit tuntosarviksi. Voit myös värittää tai maalata koko madon.

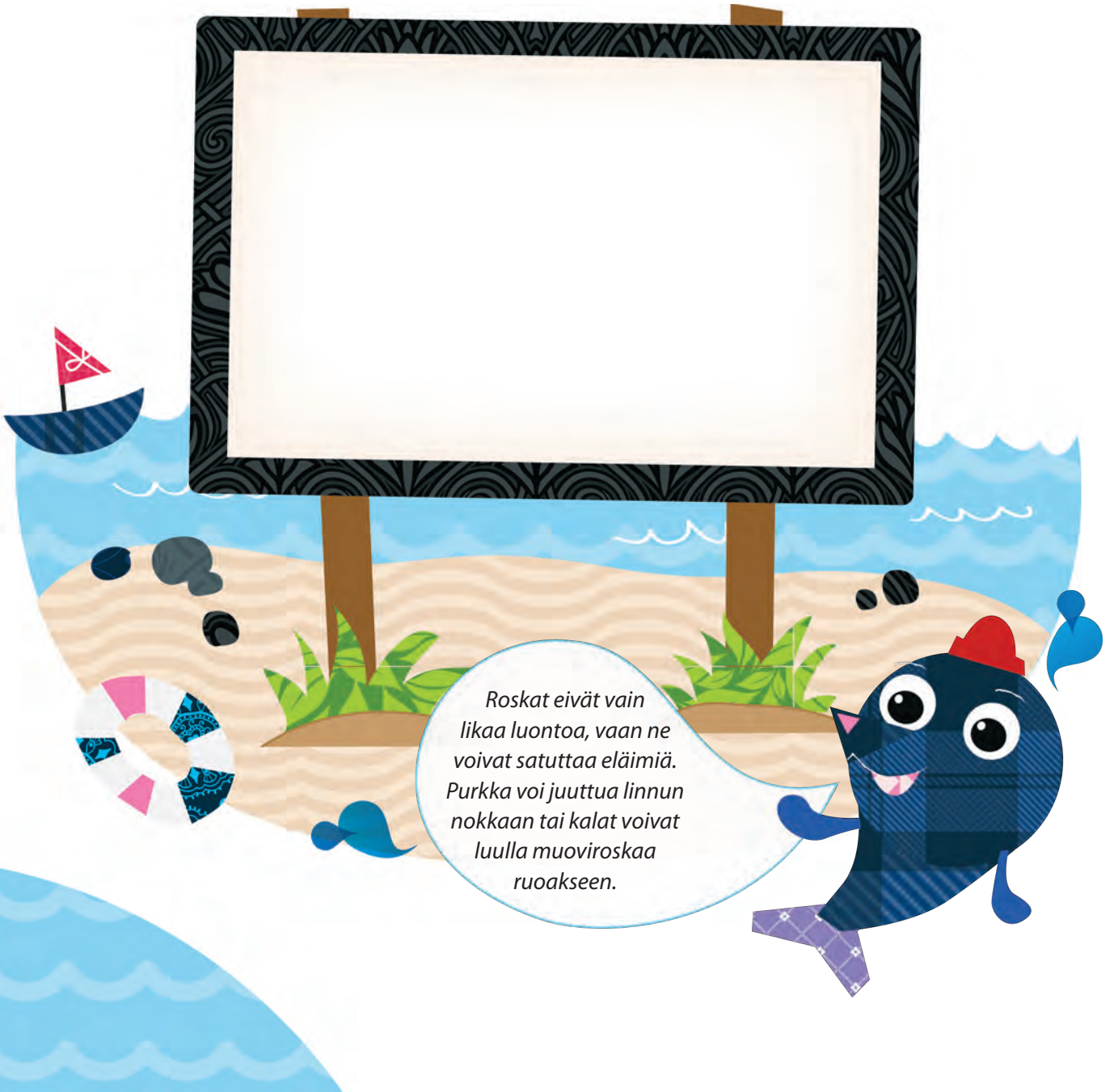
TALO JA OMENAPUU

Maito- ja mehutölkeistä voi askarrella erilaisia taloja ja rakennuksia, kun leikkaa niihin ikkunat ja oven. Tölkkien suu kannattaa ensin liimata takaisin kiinni. Apuna liiman kuivumisvaiheessa voi käyttää pyykkipoikaa. Taloja voi päällystää erivärisillä papereilla tai kankailla tai vaikka huovalla.

Talon pihaan syntyy omenapuu wc-paperihylsystä ja vihreästä kartongista. Päällystä hylsy ruskealla paperilla ja leikkaa yläosaa viilto. Upota viiltoon vihreästä kartongista leikattu puuosa. Voit vielä ry pistää punaisesta silkkipaperista omenoita ja liimata ne puuhun.



Miten sinä opastaisit ihmisiä lopettamaan roskaamisen?
Piirrä mieleisesi Roskaaminen kielletty -kyltti rannalle.



*Roskat eivät vain
likaa luontoa, vaan ne
voivat satuttaa eläimiä.
Purkka voi juuttua linnun
nokkaan tai kalat voivat
luulla muoviroskaa
ruoakseen.*

Paperi

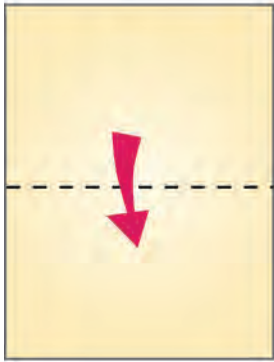
Paperinkeräykseen saa laittaa kaiken, mitä postiluukusta jaetaan. Sinne kuuluvat lehdet, mainokset, esitteet, uusiopaperi värillinen paperi ja kirjekuoret. Muistathan, että paperinkeräykseen ei saa laittaa ruskeita paperikasseja, lahjapaperia eikä kartonkia. Testaa vielä osaatko lajitella paperin oikein ja ympyröi paperinkeräykseen menevät roskat. Oikeat vastaukset ovat sivun alareunassa.



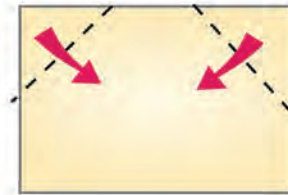
Oikeat vastaukset: kirjekuori, piirustus, sanomalehti, aikauslehti, valkoinen paperipussi



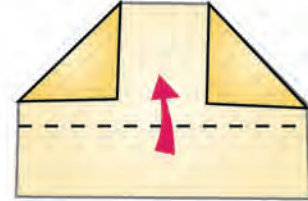
1.



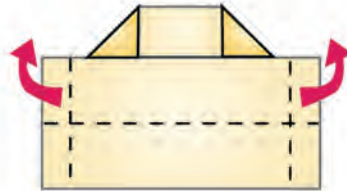
2.



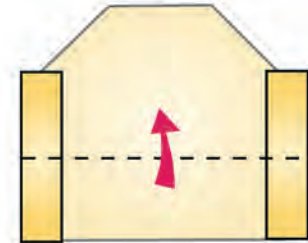
3.



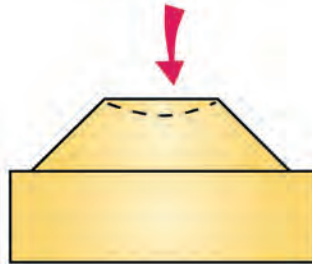
4.



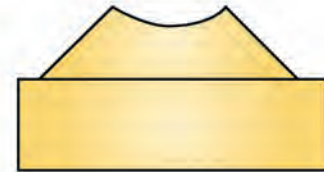
5.



6.



7.



Minä olen taitellut
itselleni paperista
kipparihatun!
Ohjeet löydät
tästä!

Roska-Roope-tarran väri ja vuosiluku vaihtuvat vuosittain.



Väritä tarra mieleiseksesi ja täydennä vuosiluku.



Arvatkaas, mistä tarran tekijät ovat ottaneet mallia hylkeeseen? No minusta tietenkkin!



Pidä Saaristo Siistinä ry on valtakunnallinen veneilijöiden ympäristöjärjestö. PSS ry:llä on noin 200 jätepistettä meri- ja järviaueilla. Lisäksi yhdistys opastaa veneilijöitä ja muitakin ihmisiä ympäristöasioissa.

PSS:n ry:n jäsenet tunnistaa veneeseen kiinnitetystä Roska-Roope-tarrasta. Kun veneessä on tarra, voi roskansa jättää hyvällä omallatunnolla Roska-Roope-pisteisiin.

Nyt minä
lähden kotiin!
Mutta ensin vien
rannalta keräämäni
roskat roskikseen.



Etsi Roopelle reitti jäteastioiden luokse.



Pidä Saaristo Siistinä ry
Arkipelagus, Aurajoki
20100 Turku
p. 02 274 5500

roope@pssry.fi
www.pidasaaristosiistina.fi

Roopen Roskakirja on tuotettu osana
Baltic Marine Litter -hanketta, joka on rahoitettu
EU:n Interreg IVA Central Baltic -ohjelmasta.
Hankkeessa ovat mukana Pidä Saaristo Siistinä ry,
Stiftelsen Håll Sverige Rent,
Hoia Eesti Merd Virosta ja
Fee Latvia Latviasta.

Kuvitus ja taitto: Henna Ryyänen



marlin
BALTIC MARINE LITTER



CENTRAL BALTIC
INTERREG IVA
PROGRAMME
2007-2013



EUROPEAN UNION
EUROPEAN REGIONAL DEVELOPMENT FUND
INVESTING IN YOUR FUTURE